

# HISTOIRE D'EAU

– Un homme qui ne boit que de l'eau a un secret à cacher et aussi :

– L'eau claire étant probablement le symbole le plus clair de beauté pour les gens qui ne font pas profession de méditer (Baudelaire).

– L'amour s'en va comme cette eau courante (Apollinaire).

• Tous les méchants sont buveurs d'eau (L. Ph. de Ségur).

ou encore de Giraudoux....

• Il se hâta d'entrer dans le lac comme dans une eau qui rajeunit.

• L'eau est le regard de la terre (Claudel).

et enfin de Zola...

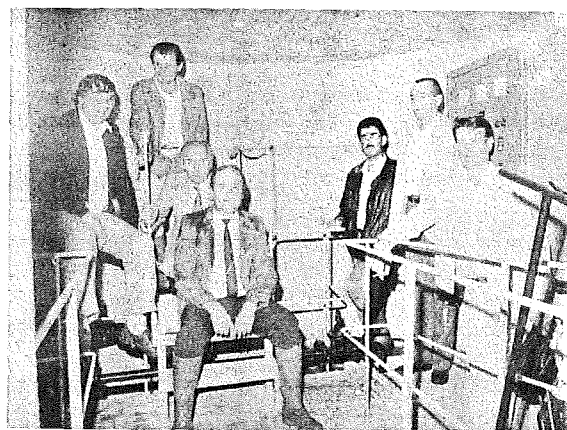
• Un buveur d'eau. Il se jeta de l'eau à la face, puis se donna un coup de peigne.

S.I.E.R.A.

|                                     |                              |
|-------------------------------------|------------------------------|
| Nombre d'abonnés en 1986 :          | 4 705                        |
| Volume d'eau facturé :              | 939 965 m <sup>3</sup>       |
| Consommation journalière :          | 3 000 à 5 000 m <sup>3</sup> |
| Montant du budget :                 | 6 099 827 F                  |
| Canalisations globales :            | 100 km                       |
| Nombre de personnes au S.I.E.R.A. : | 7                            |



Une sympathique réunion dans les bureaux du syndicat ou selon la tradition les délégués et le personnel se réunissent pour marquer la nouvelle année.



Les délégués du syndicat lors d'une visite de la station de refoulement des Allymes qui alimente depuis juillet 1986 le hameau de Brédevent.

**CREDIT  
RAPIDE**

**BRA**

Régionale de l'Ain



• coup de foudre?  
• nécessité?

**BRA**

BANQUE  
REGIONALE  
DE L'AIN  
GROUPE CIC

## RESERVOIRS DU SYNDICAT DES EAUX

| Nom de réservoir   | Nombre de cuves | Capacité totale            |
|--|-----------------|----------------------------|
| - Réservoir du Plâtre, Ambérieu .....  | 4               | 3 000 m <sup>3</sup>       |
| - Réservoir de Champ, Ambérieu .....   | 1               | 1 000 m <sup>3</sup>       |
| - Réservoir de Tiret, Ambérieu .....   | 2               | 500 m <sup>3</sup>         |
| - Réservoir des Allymes, Ambérieu .....  | 2               | 500 m <sup>3</sup>         |
| - Réservoir de St Germain, Ambérieu .....  | 1               | 280 m <sup>3</sup>         |
| - Réservoir de Brédevent, Ambérieu .....   | 1               | 30 m <sup>3</sup>          |
| <b>TOTAL : .....</b>   |                 | <b>5 310 m<sup>3</sup></b> |
| - Réservoir du bas, Ambutrix .....   | 1               | 250 m <sup>3</sup>         |
| - Réservoir du haut, Ambutrix .....  | 1               | 70 m <sup>3</sup>          |
| - Réservoir de la Tuillère, Ambutrix .....   | 2               | 570 m <sup>3</sup>         |
| <b>TOTAL : .....</b>   |                 | <b>890 m<sup>3</sup></b>   |
| - Réservoir de la Verne, Bettant .....   | 1               | 75 m <sup>3</sup>          |
| - Réservoir des Rochettes, Bettant .....   | 1               | 100 m <sup>3</sup>         |
| <b>TOTAL : .....</b>   |                 | <b>175 m<sup>3</sup></b>   |
| - Réservoir chemin des Vignes, St Denis .....  | 2               | 300 m <sup>3</sup>         |
| - Réservoir de Bois Chausson, St Denis .....   | 1               | 2 000 m <sup>3</sup>       |
| <b>TOTAL : .....</b>   |                 | <b>2 300 m<sup>3</sup></b> |
| <b>SOIT UNE RESERVE POUR LES QUATRE COMMUNES DE 8 675 M<sup>3</sup> (DEUX JOURS)</b> |                 |                            |

## CANALISATIONS POSEES PAR LE SYNDICAT DES EAUX DEPUIS 1977

| Diamètre      | 1977         | 1978           | 1979           | 1980           | 1981           | 1982           | 1983           | 1984           | 1985           | 1986           | 1987           | Total           |
|---------------|--------------|----------------|----------------|----------------|----------------|----------------|----------------|----------------|----------------|----------------|----------------|-----------------|
| 60 mm         | -            | 45 m           | 500 m          | 400 m          | -              | 80 m           | 420 m          | 750 m          | 1 400 m        | 520 m          | 135 m          | 4 250 m         |
| 80 mm         | 240 m        | 165 m          | 1 330 m        | 485 m          | -              | 125 m          | 520 m          | 35 m           | 555 m          | -              | 420 m          | 3 875 m         |
| 100 mm        | -            | 45 m           | 1 490 m        | 240 m          | 135 m          | 100 m          | 370 m          | 400 m          | 665 m          | 135 m          | 45 m           | 3 625 m         |
| 150 mm        | -            | 420 m          | 500 m          | 130 m          | 700 m          | 1 220 m        | 50 m           | 250 m          | 355 m          | 750 m          | 880 m          | 5 255 m         |
| 200 mm        | -            | 60 m           | -              | 150 m          | 230 m          | 490 m          | -              | 30 m           | -              | -              | -              | 960 m           |
| 300 mm        | -            | -              | -              | -              | 1 860 m        | -              | -              | -              | -              | -              | -              | 1 860 m         |
| 400 mm        | -            | 330 m          | -              | 1 210 m        | 110 m          | 1 930 m        | -              | 720 m          | 730 m          | 60 m           | -              | 5 090 m         |
| <b>Totaux</b> | <b>240 m</b> | <b>1 065 m</b> | <b>3 820 m</b> | <b>2 615 m</b> | <b>3 035 m</b> | <b>3 945 m</b> | <b>1 360 m</b> | <b>2 185 m</b> | <b>3 705 m</b> | <b>1 465 m</b> | <b>1 480 m</b> | <b>24 915 m</b> |

**75 KM ENVIRON AU MOMENT DE LA CREATION DU S.I.E.R.A.  
25 KM DEPUIS 1977 (NEUF) CE QUI FAIT EN 1987, 100 KM DE CANALISATIONS POUR LES QUATRE COMMUNES**

### CORBIOLI Frères

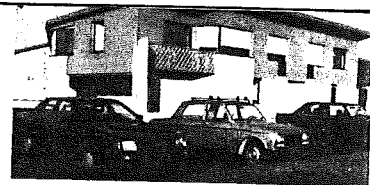
VILLA TRADITIONNELLE  
CLEF EN MAIN

### MAISONS COREEST



11, avenue de la Libération 01500 AMBERIEU EN BUGEY  
Tél. 74.38.25.29

LA  
VOLONTE  
DE  
TOUJOURS  
PROGRESSER.



### J.V. PLAST

VERCHERE S.A.  
EMBALLAGE ET FLACONNAGES PLASTIQUES

Z.I. 70, avenue de la Libération - 01500 AMBERIEU  
Tél. 74.35.05.11